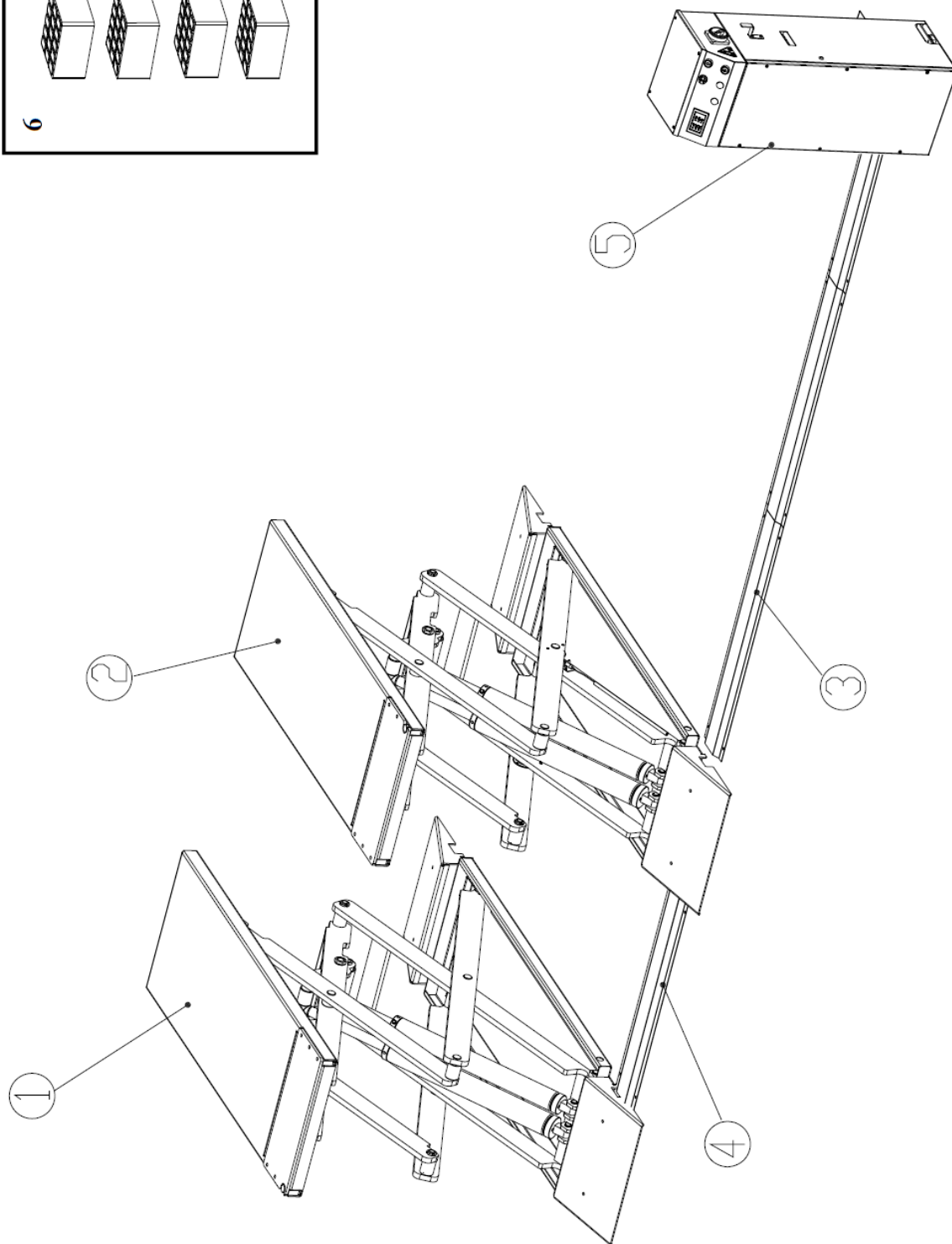
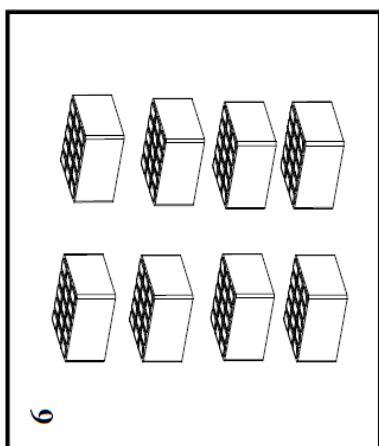


# Ersatzteilliste

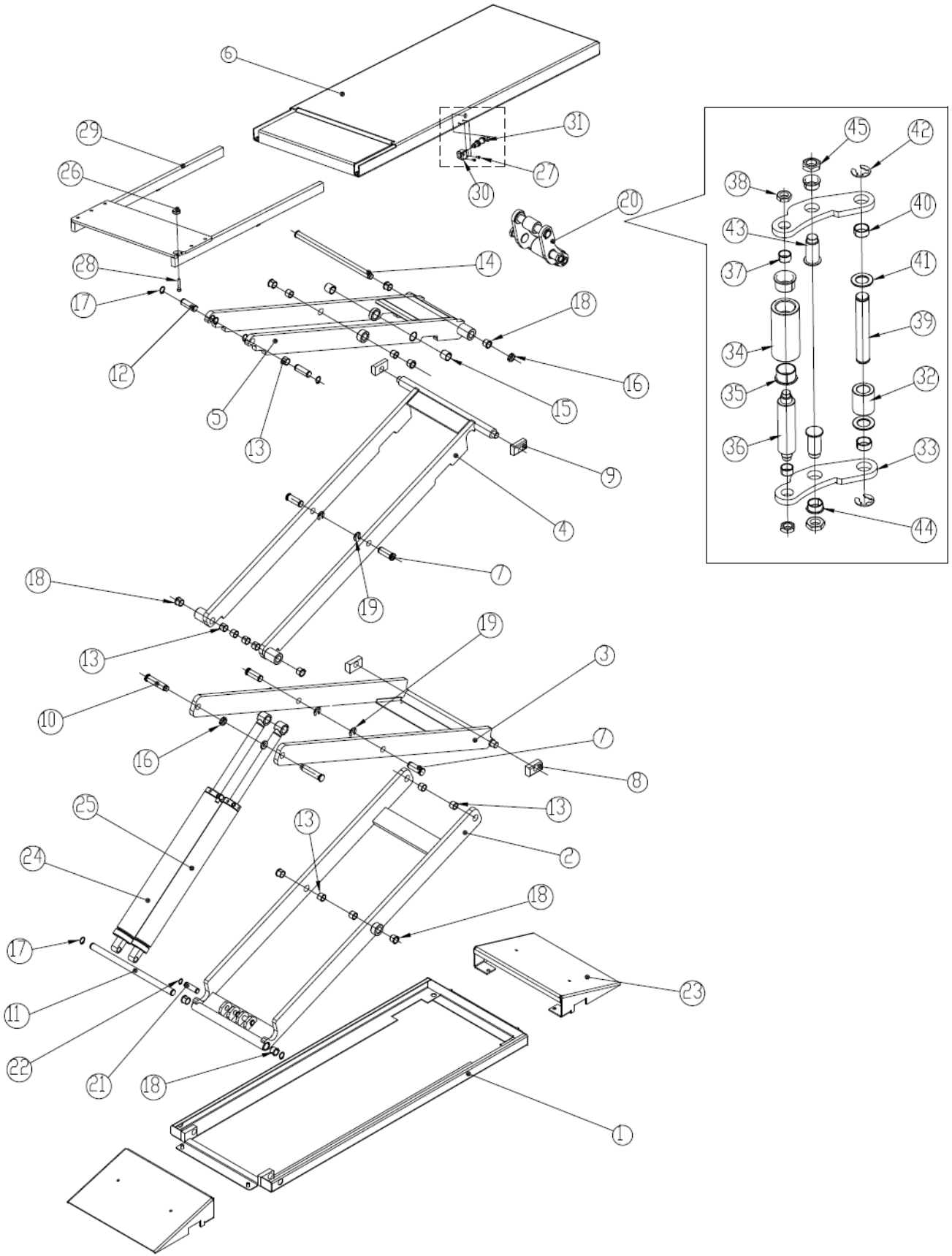
## Doppelscherenhebebühne

### „lift-it XX30“



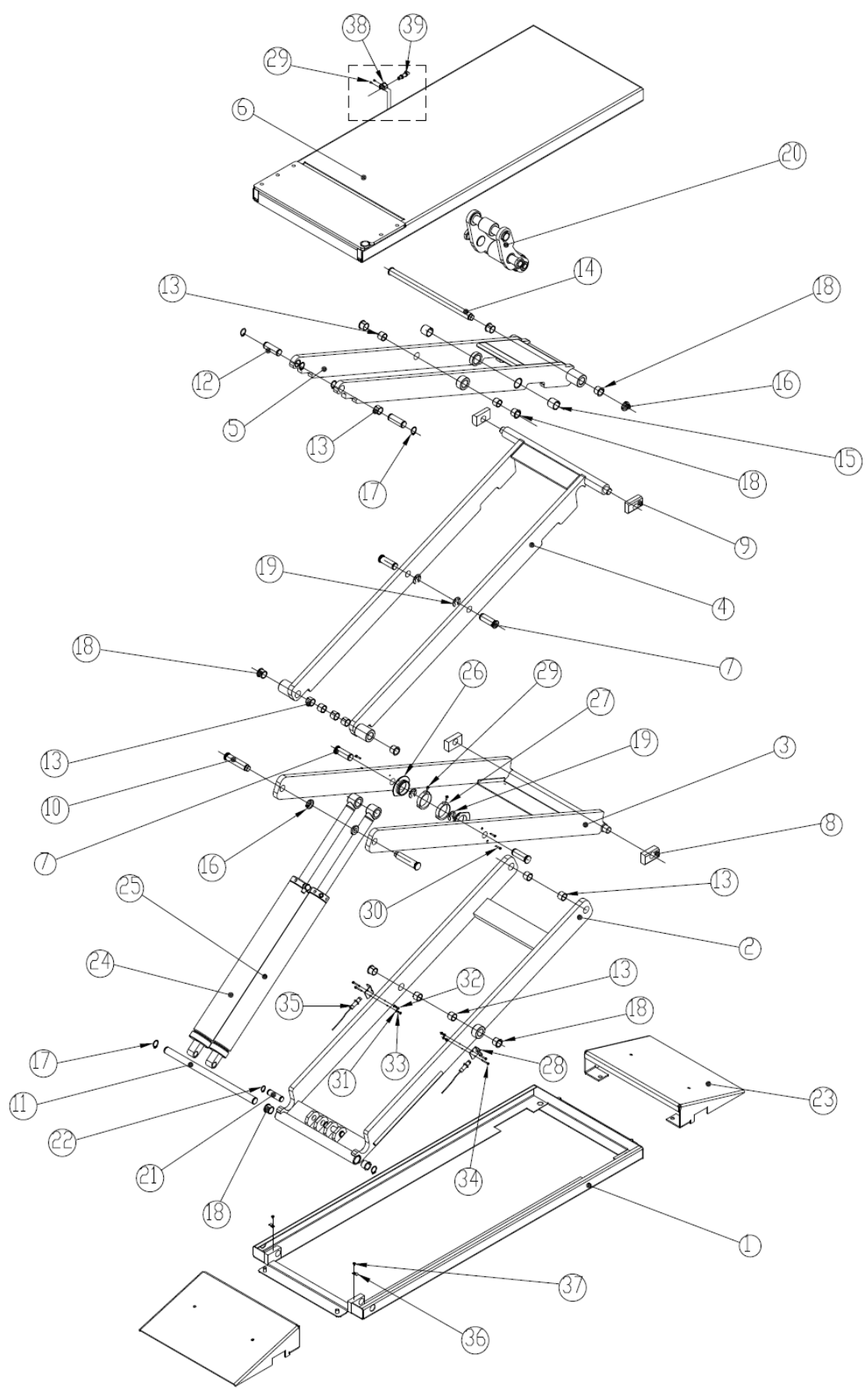


#	ART.#	#	BESCHREIBUNG	REMARK	x
			<b>HEBEBÜHNE</b>		
1	YA-B1TG01		Plattform P1		1
2	YA-B1TG02		Plattform P2		1
3	YA10-1298.02		Hydraulikschlauch-Abdeckung		3
4	YA10-1298.01		Hydraulikschlauch-Abdeckung		1
5	7230D13000	HBP6021/HBP6023	Steuereinheit		1
6	606033	HGA8407	Gummiblock	115X100X55	8



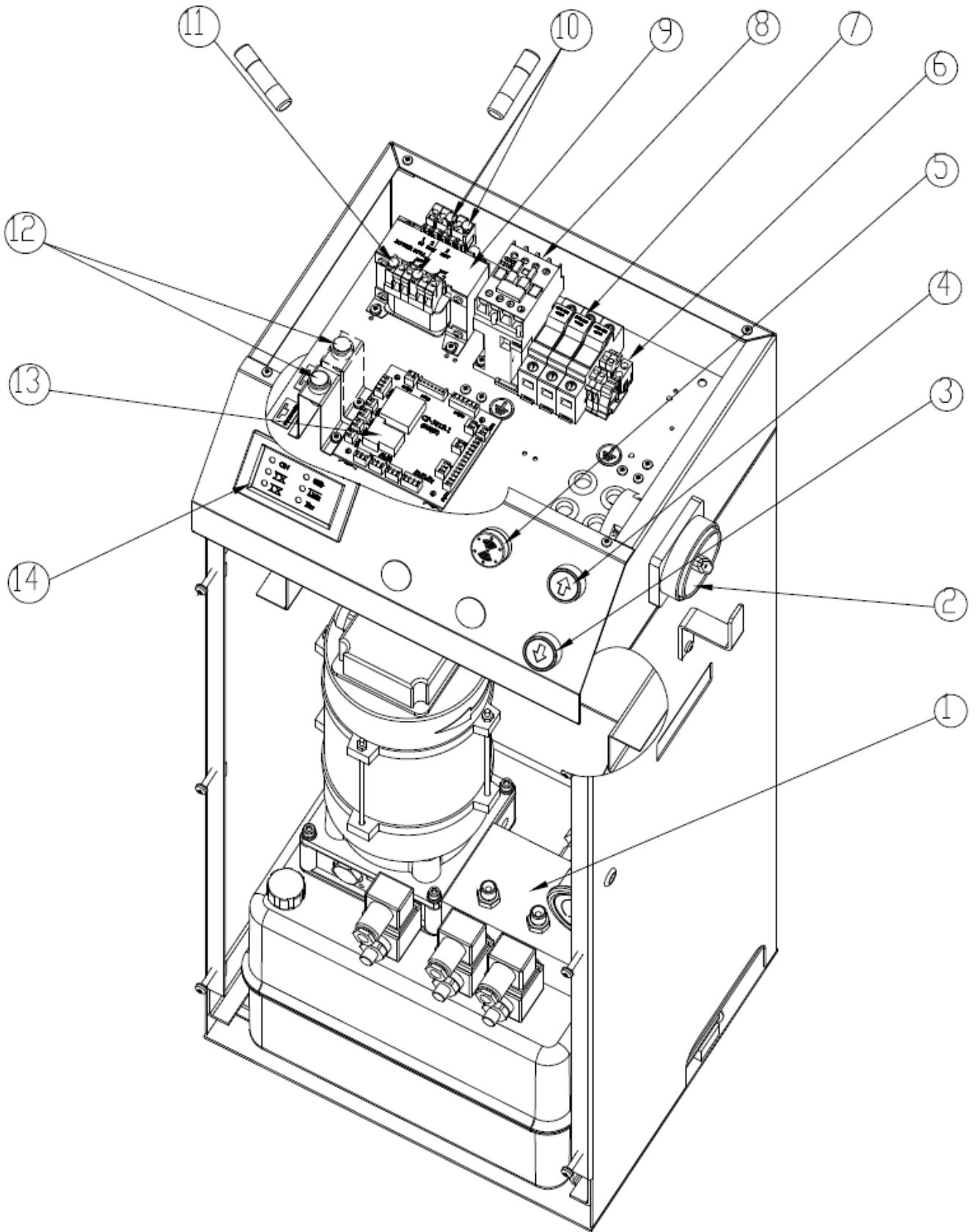
		<b>Art #</b>	<b>PLATTFORM P1</b>	
1	YA10-1283		Grundrahmen	1
2	YA10-1284TG		Unteres - inneres Scherenteil	1
3	YA10-1285		Unteres - äußeres Scherenteil	1
4	YA10-1286T		Oberes - äußeres Scherenteil	1
5	YA10-1287TG		Oberes - inneres Scherenteil	1
6	YA10-1308BG		Tisch	1
7	YA20-0472	HSW3210	Welle	4
8	YA20-0473	HGS3150	Nylon Gleitstück unten	2hgs3152
9	YA20-0473B	HGS3152	Nylon Gleitstück oben	2
10	YA20-0474	HSW3211	Welle	2
11	YA20-0478	HSW3212	Welle	1
12	YA20-0479		Welle	2
13	210008		Kupferbuchse	2520 12
14	YA20-0480	HSW3214	Welle	1
15	210015	HLB3030	Kupferbuchse	3030 2
16	204041	HSM2001	Mutter	M20X1 - GT/T812 3
17	212004		Seegering	D.25 - GB/T894.2 6
18	210041	HMB2520	Kupferbuchse	2520 10
19	211003	HSR2315	Seegering	D.19 - GB/T896 4
20	YA-FBT		Umlenkhebel komplett	1
21	YA20-0476T	HWZ2310	Welle für Zylinderaufnahme unten	2
22	212005	HSR2317	Seegering	D.20 - GB/T894.2 4
23	YA10-1530BT	631008	Rampe	2
24	YAY-70-0	HHZ6150	Haupt Hydraulikzylinder	1
25	YAY-60-0	HHZ6152	Neben Hydraulikzylinder	1
26	YA20-0362B	HSM8538	Mutter	1
27	206024		Schraube	M5X10 - GB/T818 2
28	201039		Schraube	M8X45 1
29	YA10-1536B		Auszug	1
30	33M-C400	HHL8433	Aufnahme für Lichtschranke	1
31	507001	HLS8433	Lichtschranke	For special request 1
32	YA20-0481T	HAH3110	Nylon Abstandshalter	1
33	YA10-1288		Umlenkhebelarm	2
34	YA20-0483	HAB3010	Buchse	1
35	210043	HMB4025	Kupferbuchse	4025 2
36	YA20-0592	HSW3215	Welle	1
37	210039		Kupferbuchse	2515 2
38	204041	HSM2001	Mutter	M20X1 - GB/T6184 2
39	YA20-0477	HWZ2312	Welle für Zylinderaufnahme oben	1
40	210040	HMB3015	Kupferbuchse	3015 2
41	YA20-0615T	HBS8610	Beilagscheibe	2

42	211019	HSR2308	Seegering	D.24 - GB/T896	2
43	YA20-0593	HSW3216	Welle		2
44	210042	HMB3015K	Kupferbuchse	3015	2
45	204021	HSM2515	Mutter	M25X1.5 - GB/T6184	2

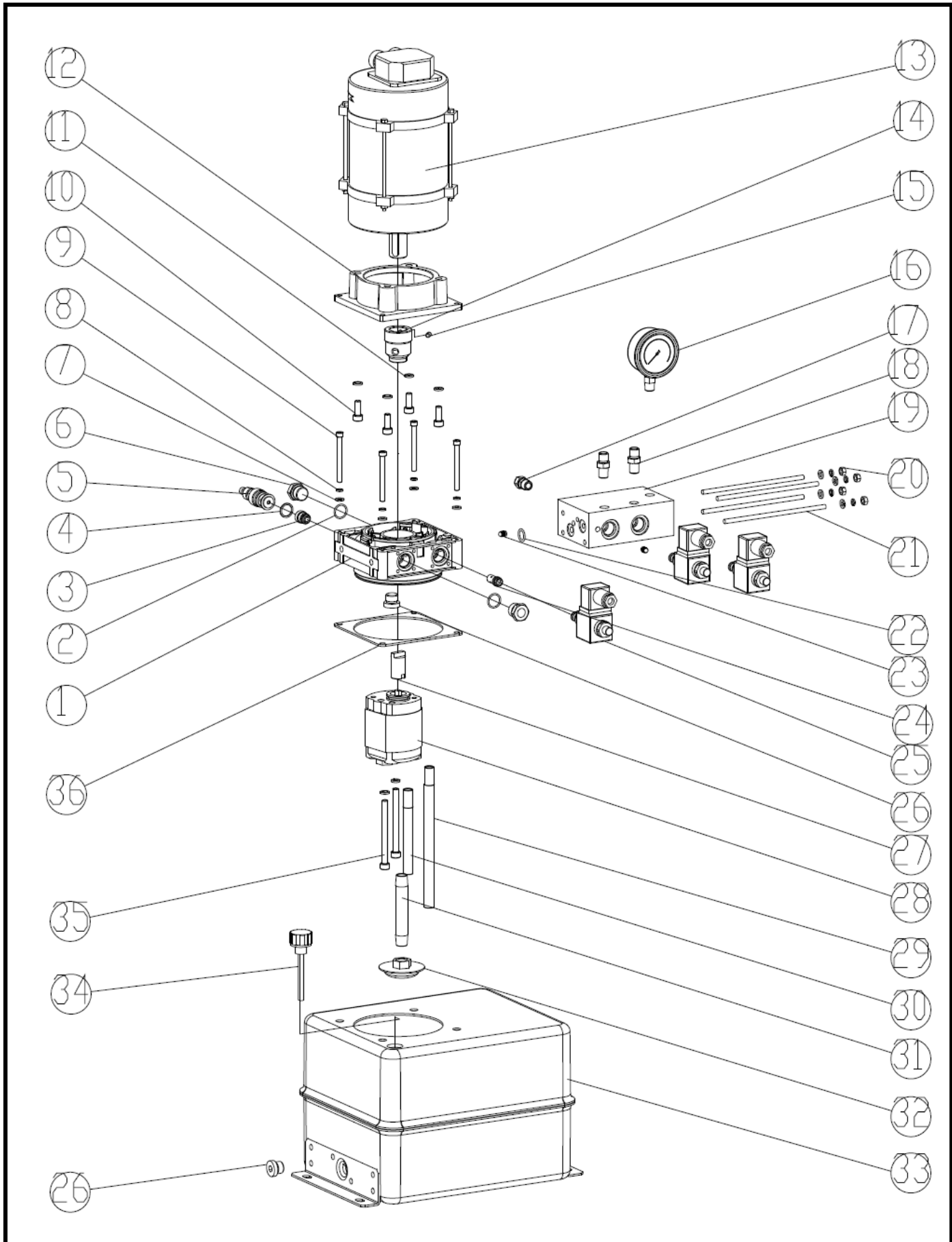


		<b>Art #</b>	<b>PLATTFORM P2</b>		
1	YA10-1283		Grundrahmen		1
2	YA10-1284TG		Unteres - inneres Scherenteil		1
3	YA10-1285		Unteres - äußeres Scherenteil		1
4	YA10-1286T		Oberes - äußeres Scherenteil		1
5	YA10-1287TG		Oberes - inneres Scherenteil		1
6	YA10-B11G		Tisch		1
7	YA20-0472	HSW3210	Welle		4
8	YA20-0473	HGS3150	Nylon Gleitstück unten		2
9	YA20-0473B	HGS3152	Nylon Gleitstück oben		2
10	YA20-0474	HSW3211	Welle		2
11	YA20-0478	HSW3212	Welle		1
12	YA20-0479		Welle		2
13	210008		Kupferbuchse	2520	12
14	YA20-0480	HSW3214	Welle		1
15	210015	HLB3030	Kupferbuchse	3030	2
16	204041	HSM2001	Mutter	M20X1 - GT/T812	3
17	212004		Seegering	D.25 - GB/T894.2	6
18	210041	HMB2520	Kupferbuchse	2520	10
19	211003	HSR2315	Seegering	D.19 - GB//T896	4
20	YA-FBT		Umlenkhebel komplett		1
21	YA20-0476T	HWZ2310	Welle für Zylinderaufnahme unten		2
22	212005	HSR2317	Seegering	D.20 - GB/T894.2	4
23	YA10-1530BT	631008	Rampe		2
24	YAY-70-0	HHZ6150	Haupt Hydraulikzylinder		1
25	YAY-60-0	HHZ6152	Neben Hydraulikzylinder		1
26	YA10-2002T	HRA2510	Ring-Aufnahme		2
27	YA10-2003T	HRE2510/ HRE2812	Ring für Endschalter		2
28	YA10-2001T		Halter für Endschalter		2
29	206024		Schraube	M5X10 - GB/T818	4
30	202005		Schraube	M4X25 - GB/T70.1	4
31	205002		Beilagscheibe	D.4 - GB/T97.1	4
32	203002		Mutter	M4 - GB/T6170	4
33	208002		Federring	D.4 - GB/T93	4
34	202006		Schraube	M4X30 - GB/T70.1	4
35	505002	HES8413	Endschalter		2
36	YA10-2004T		U-Bolzen		2
37	206030		Schraube		2
38	33M-C400	HHL8433	Halter für Lichtschranke		1
39	507019	HLS8435	Lichtschranke	For special request	1

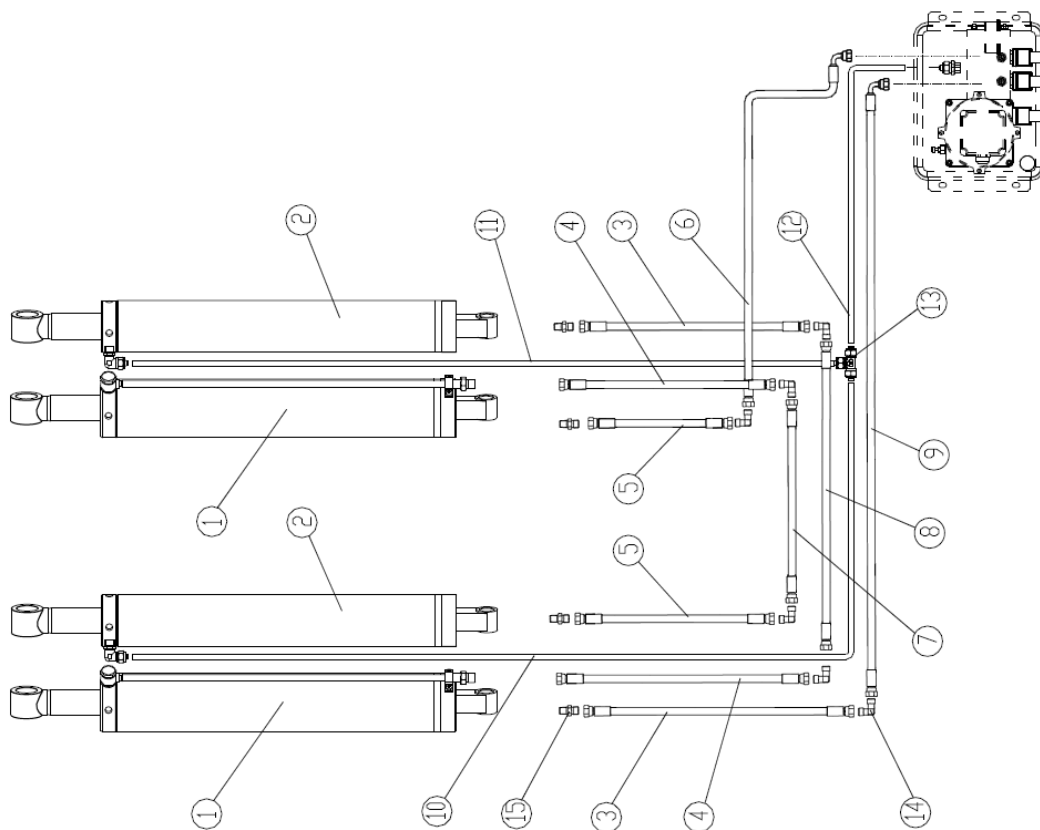
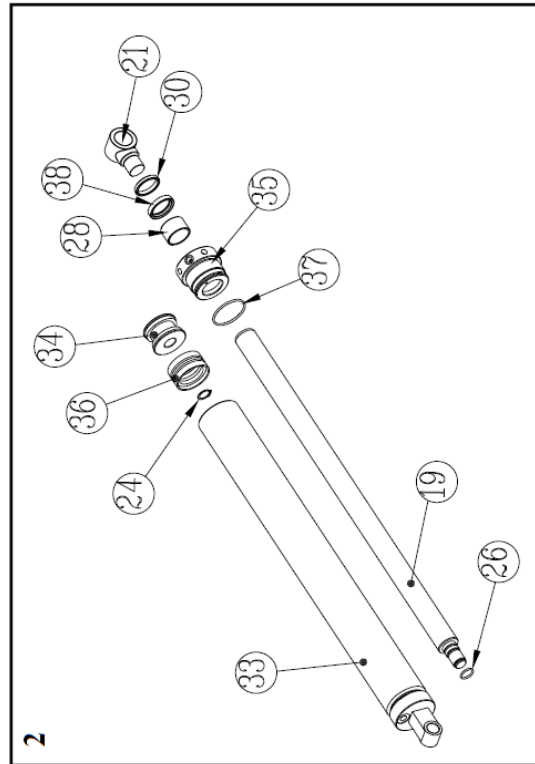
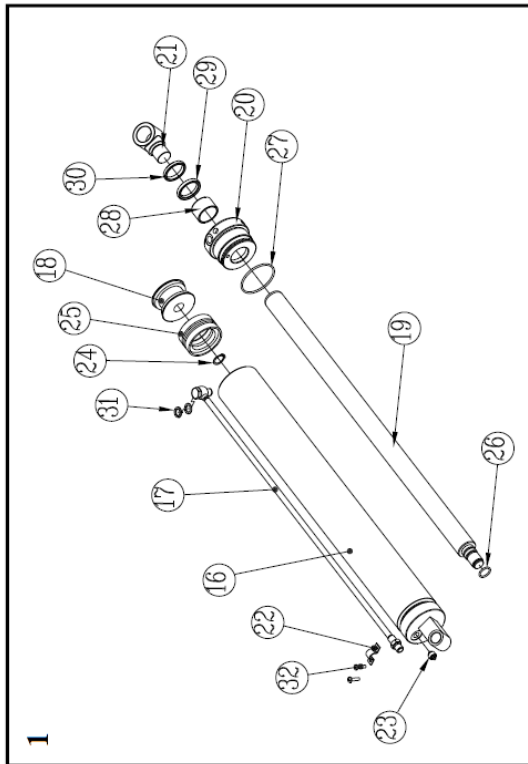




		<b>Art #</b>	<b>STEUEREINHEIT</b>		
1	BZ-YK2Y-N		Hydraulik-Aggregat		1
2	505022	HHS8253	Hauptschalter	HZ5/2-20A	1
3	502053		Taster Senken	LA37G-EA21-11	1
4	502052	HBT8254	Taster Heben	LA37G-EA21-10	1
5	502021	HSG7110	Signaltongeber	DC24V	1
6	507002	HKL8256	Anschlussterminal		1
7a	504009	HSE7216	Sicherung	380V/400V - 16A/10X38	3
7b	504013	HSH8258	Sicherung	220V/230V - 32A/10X38	2
8	501044	HMS8259	Motorschütz	1210/DC24V	1
9a	503066		Transformator	80VA 220/380V	1
9b	503072		Transformator	80VA 230/400V	1
10	504016	HSS8261	Sicherung	1A 5X20	3
11	504004		Sicherung	4A 5X20	1
12	502017	HLT8264	Überbrückungs-Knöpfe	LA16Y-11-Y	1 (2)
13	507038	HSP8268	Steuerplatine	CP-501B.1	1
14	507011	HSL8264	Anzeige	CP-501D	1



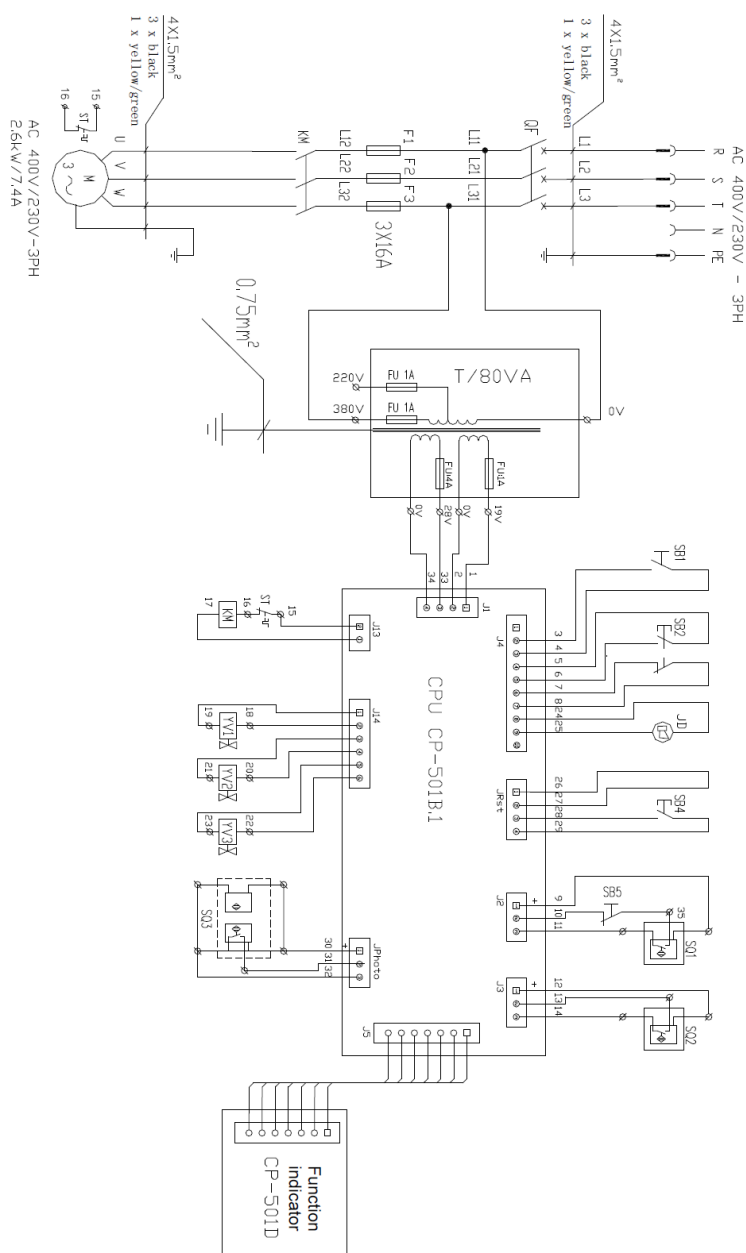
00	HHA8259	Art #	HYDRAULIK-AGGREGAT		
1	BZ-ZB-Y	HHB8301	Hydraulikblock		1
2	309054	HHD8331	O-Ring	17.0X1.80 - GB3452.1	2
3	307067	HRV8318	Rückschlagventil		1
4	302018	HKD8322	Kupferscheibe	16X20	1
5	307010	HDV8315	Überdruckventil		1
6	BZ-SD-01	HHA8308	Blindstopfen		2
7	205006	HBS8712	Beilagscheibe	D.6 - GB/T97.1	8
8	208005	HFR2832	Federring	D. 6 - GB/T93	8
9	202036	HSS0665	Schraube	M6X65 - GB/T70.1	4
10	202045	HSS0820	Schraube	M8X20 - GB/T70.1	4
11	208006	HFR2812	Federring	D.8 - GB/T93	6
12	BZ-DJ-1B	HMF8303	Motorflansch		1
13a	509070		Motor	220V/380V/50HZ/3PH 2.6KW	1
13b	509075		Motor	230V/400V/50HZ/3PH 2.6KW	1
13c	509039		Motor	220V/380V/60HZ/3PH 2.6KW	1
13d	509071		Motor	220V/50HZ/1PH 2.2KW	1
13e	509068		Motor	230V/50HZ/1PH 2.2KW	1
13f	509092		Motor	220V/60HZ/1PH 2.2KW	1
14	BZ-ZT24	HMA8304	Motoradapter		1
15	209042		Schraube	M6X8 - GB/T80	1
16	305054	HHM8314	Manometer	400bar 1/4	1
17	306079	HHA8336	Anschluss	1/4	1
18	302005	HHA8327	Anschluss	1/4 (1BT-04SP)	2
19	BZ-W-YK2Y		Hydraulikverteiler		1
20	203004	HSM0615	Mutter	M6 - GB/T6170	4
21	213032		Schraube	M6X160 - GB/T899	4
22	309019	HHD8332	O-Ring	18X2.4 - GB1235	2
23	305001	HBS6214	Blindstopfen	QD07	2
24	307006	HVS8319	Senkventil	D.2.5	1
25	307048	HMS8317	Elektromagnet für Senkventil	DC24V	3
26	305018	HAS8325	Blindstopfen	3/8	2
27	BZ-BJ36	HPA8305	Pumpen-Adapter		1
28a	301015	HPZ8311	Pumpe	4.8cc for 3PH motor	1
28b	301008	HPZ8312	Pumpe	2.1cc for 1PH motor	1
29	BZ-G14X200		Öl-Rücklaufrohr		1
30	BZ-G14X120	HAR8307	Öl-Rücklaufrohr		1
31	BZ-G18X100		Öl-Ansaugrohr		1
32	305010	HHF8323	Ölfilter	3/8	1
33	HK2-0200	HAT8309	Öltank		1
34	305026	HTV8324	Tankverschluss mit Ölstandsanzeige	3/8	1
35	202053		Schraube	M8X90 - GB/T70.1	2
36	BZ-F-01	HAD8310	Dichtung		1



		<b>Art #</b>	<b>HYDRAULIK SYSTEM</b>		
1	YAY-70-0	HHZ6150	Haupt Hydraulikzylinder		2
2	YAY-60-0	HHZ6152	Neben Hydraulikzylinder		2
3	7230-ZZ210	HHS8690	Hydraulikleitung	L=210	2
4	7230-ZZ195	HHS8691	Hydraulikleitung	L=195	2
5	7230-ZZ180	HHS8692	Hydraulikleitung	L=180	2
6	7230-ZW2870	HHS8693	Hydraulikleitung	L=2870	1
7	7230-ZZ1300	HHS8694	Hydraulikleitung	L=1300	1
8	7230-ZZ1400	HHS8695	Hydraulikleitung	L=1400	1
9	7230-ZW4200	HHS8696	Hydraulikleitung	L=4200	1
10	306019		Leitung	10X6.5 L=2300	1
11	306019		Leitung	10X6.5 L=900	1
12	306019		Leitung	10X6.5 L=3000	1
13	306081		T-Anschluss	10	1
14	303010	HZA8365	90° Anschluss	1/4 (1B9-04SP)	6
15	302005	HHA8327	Anschluss	1/4 (1BT-04SP)	4
16	YAY-70-10		Zylinderrohr vom Hauptzylinder		1
17	YA-70-20	HHS8652	Ölleitung		1
18	YAY-70-3	HZK8810	Kolben		1
19	YA-70-4		Kolbenstange		2
20	YAY-70-5	HZV8710	Kopfplatte		1
21	YA-70-6	HZA8468	Zylinderaufnahme oben		2
22	MS100-80-8		U Halteblech		1
23	307021	HRV8512	Rückschlagventil	1/4	1
24	212005	HSR2317	Seegering	D.20 - GB/T894.1	2
25	312028	HZD8892	Dichtring	70X58X20.5	1
26	312014		O-Ring	24X2.4 - GB1235	2
27	309050	HZD8692	O-Ring	70X3.1 - GB1235	1
28	305006	HZD8507/HZD8558/HZD8677	Führungsring	36X25X2.5 - GB/T15242.2	2
29	310011	HZD8757	Dichtung	36X46X6	1
30	311016	HZD8758	Schaber	36X44X5	2
31	313001		Beilagscheibe	1/4	2
32	206024		Schraube	M5X10 - GB/T818	2
33	YAY-60-10		Zylinderrohr vom Nebenzylinder		1
34	YAY-60-3	HZK8687	Kolben		1
35	YAY-60-5	HZV8698	Kopfplatte		1
36	312027	HZD8722	Dichtring	60X48X20.5	1
37	309032	HZD8712	O-Ring	60X3.1 - GB1235	1
38	310031	HZD8699	Dichtung	36X46X8	1

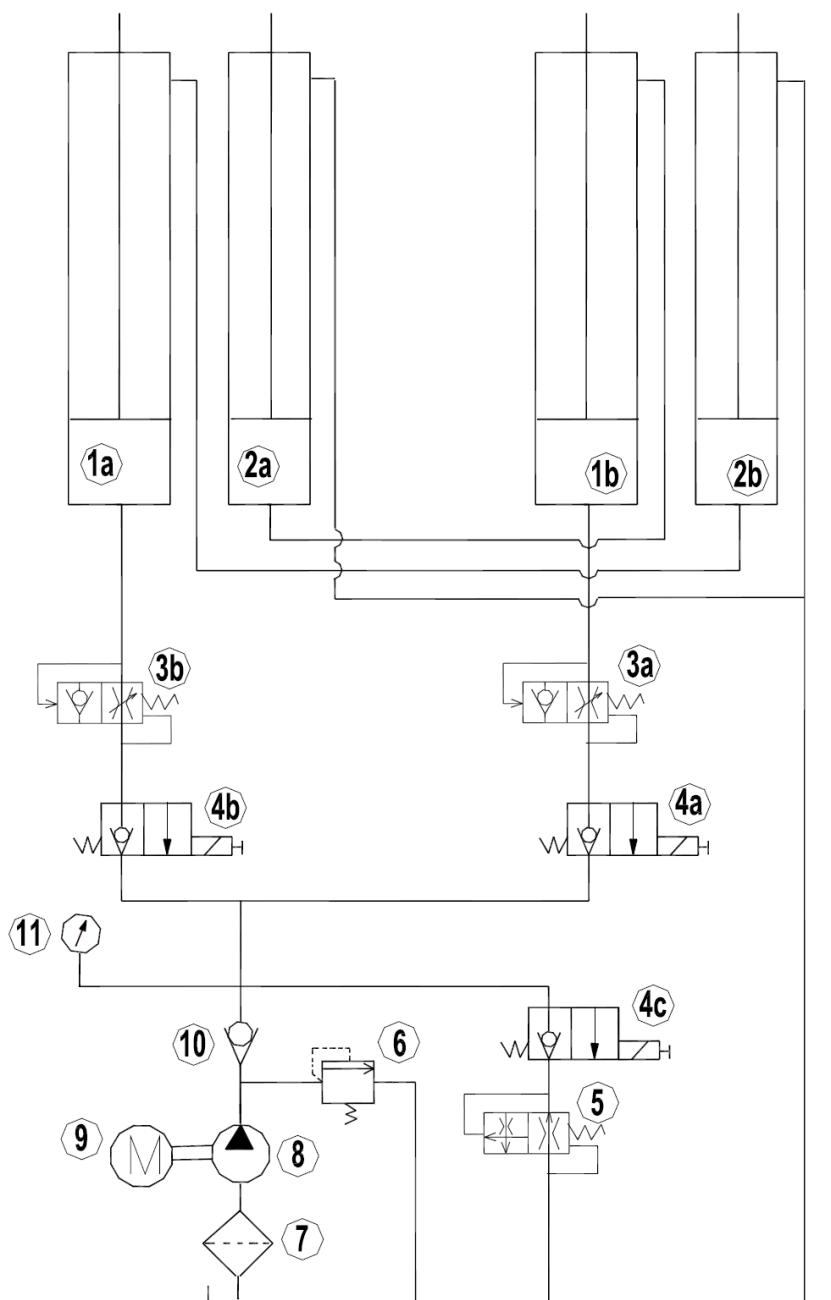
## ANHANG

### Elektro-Schaltplan



QF	Power switch	M	Motor	ST	Thermal relay
T	Transformer 80VA	KM	Contactur DC	YV1	Lowering solenoid valve
YV2	Safety solenoid valve – P1	YV3	Safety solenoid valve– P2	SB1	Lifting button
SB2	Lowering/final lowering button	SB4	Photocell pass-by button	SB5	Override button
SQ1	Top limit switch	SQ2	Safety height limit switch	SQ3	Photocell
JD	Beeper				

## Hydraulik-Schaltplan



1a	Platform P1 master cylinder	1b	Platform P2 master cylinder	2a	Platform P1 slave cylinder
2b	Platform P2 slave cylinder	3a	Parachute valve - P2	3b	Parachute valve - P1
4a	Safety solenoid valve - P2	4b	Safety solenoid valve - P1	4c	Lowering solenoid valve
5	Lowering control valve	6	Maximum pressure valve	7	Oil filter
8	Gear pump	9	Motor	10	Non return valve
11	Pressure gauge				





ARES0 GmbH  
Kauerhofer Straße 2  
92237 Sulzbach-Rosenberg  
DEUTSCHLAND

✉ [info@areso-automotive.de](mailto:info@areso-automotive.de)

☎ +49(0)9661 703 908 0

