

# Fundamentplan / Abmessungen

## 2 Säulen Hebebühne

### Lift-it 2040 Basic

A\_M\_LA

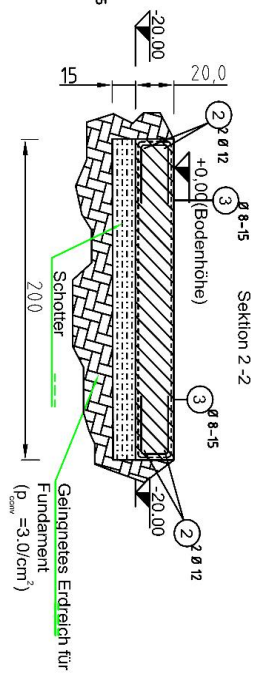
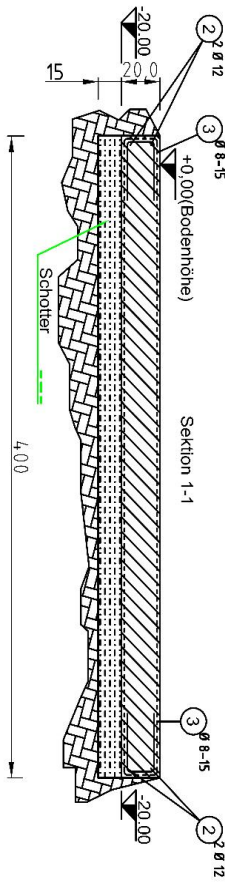
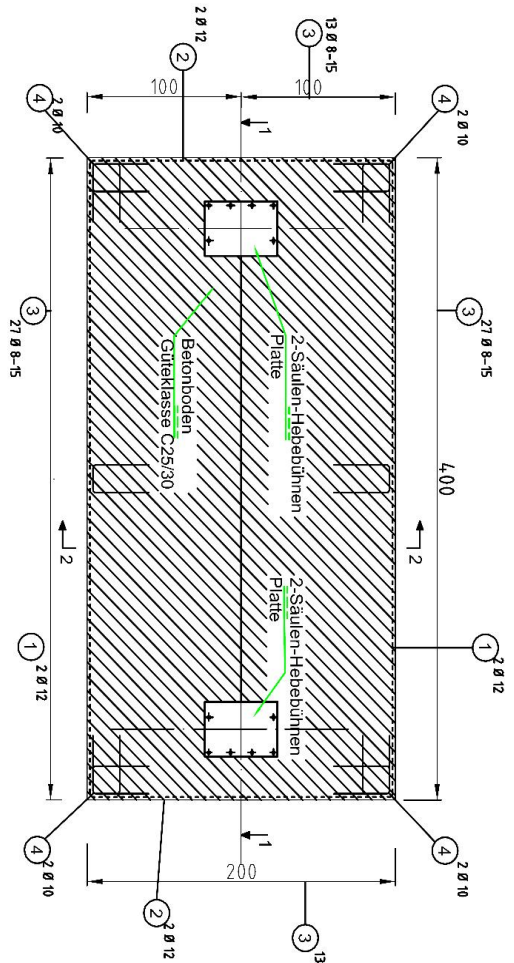


ARESO GmbH

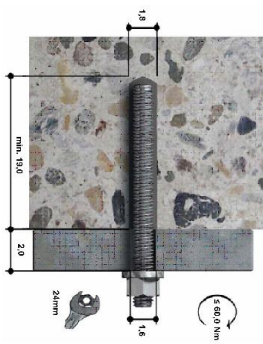
Kauerhofer Straße 2, 92237 Sulzbach-Rosenberg

Telefon: +49(9661) 703 908 0

E-Mail: [info@areso-automotive.de](mailto:info@areso-automotive.de)



**Zugelassenes Anker-System (nach ETA-120259):**  
**Fischer Injektionssystem**  
 FIS SB/RSB (FIS A/RGM)  
 Gewindestange, Galvanisch verzinkter Stahl (12 Stück)  
 FIS A M16x250



Alle Maße in cm

Stabiliste			
Pos	Stk	Ø (mm)	Einzel Länge (m)
1	4	12	3,39
2	4	12	1,93
3	80	8	0,90
4	8	10	1,00

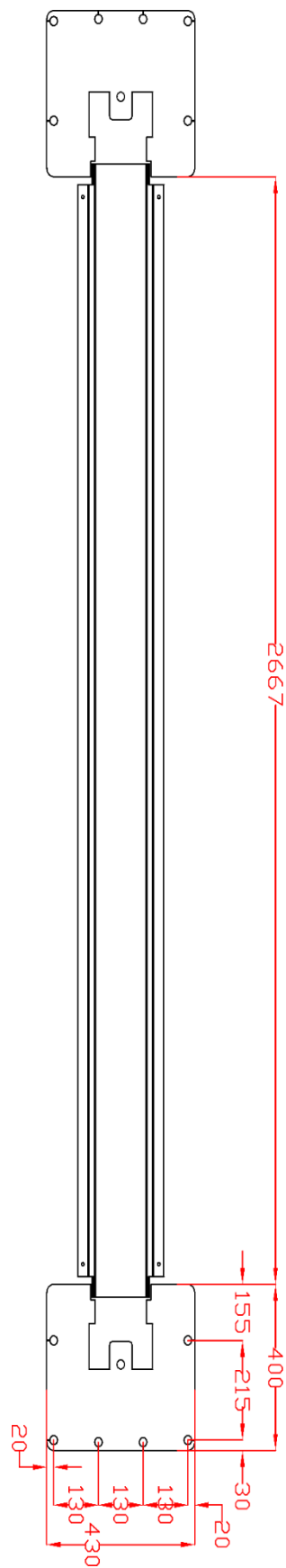
Bemerkte Biegeform (urnmaßstäblich)	Gesamt Länge (m)	Masse (kg)
_____ 339	15,72	13,96
_____ 193	7,72	6,86
"U" 4,0 X 10 X 4,0	72	28,44
"I" 50 X 50	8	4,94

Maßstab:		Name	
gez.	02.2019	ARESO	
gepr.	FD		

Fundamentplan 2-Säulen-Hebebühnen Areso Lift-it 2040Basic M A	
Ersatz für:	Blatt:
Ersetzt durch:	Von:







ARES0 GmbH  
Kauerhofer Straße 2  
92237 Sulzbach-Rosenberg  
DEUTSCHLAND

✉ [info@areso-automotive.de](mailto:info@areso-automotive.de)

☎ +49(0)9661 703 908 0

